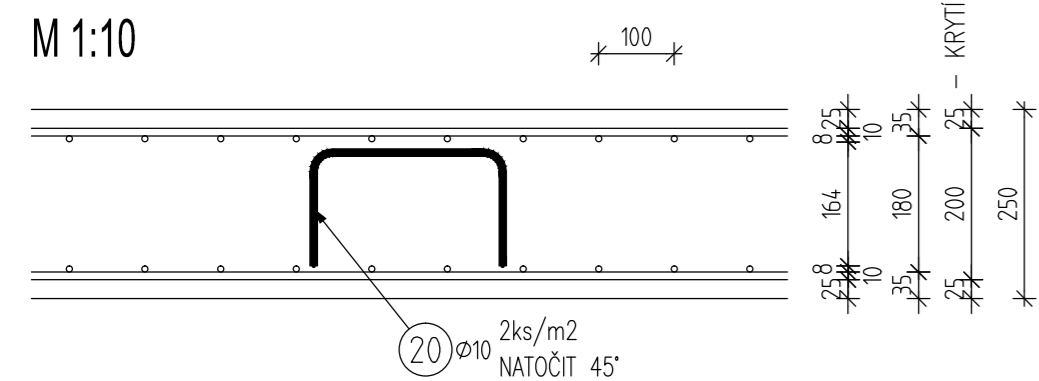


MEZIPODESTA TL. 250 mm
ŘEZ VE SMĚRU VÝSTUPU
M 1:10

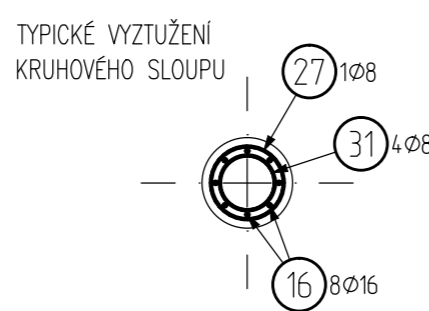


VÝKAZ VÝZTUŽE

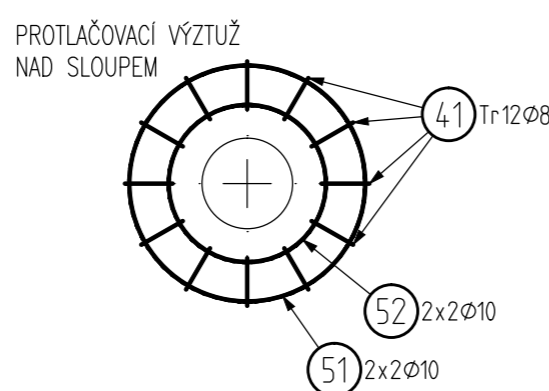
Pol	Profil	Delka [mm]	ks	50						
				6	8	10	12	14	16	20
CELKOVÁ DELKA		[m]	328.9	612.3	1096.4	62.1	23.2	68.0	182.0	
HMOTNOST		[kg]	73.0	241.6	676.0	55.1	28.0	107.3	448.8	
CELKOVÁ HMOTNOST			[kg]	1629.9						

REZERVA 15% => CELKEM 1 874 kg
NA PŘÍLOHKY, PŘESAHY, KOTVENÍ, LEMOVÁNÍ A SLOŽITÉ DETAILY

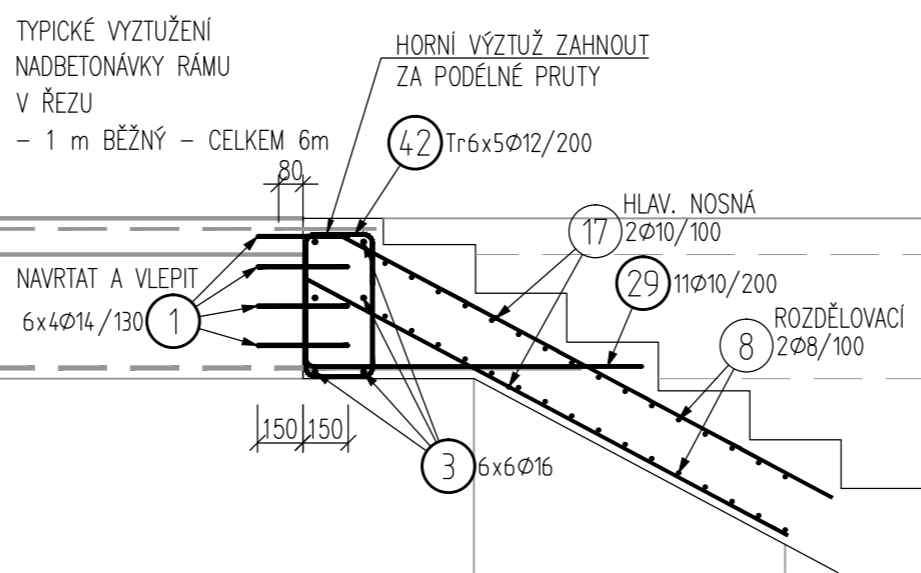
ŽB SLOUP
M 1:25



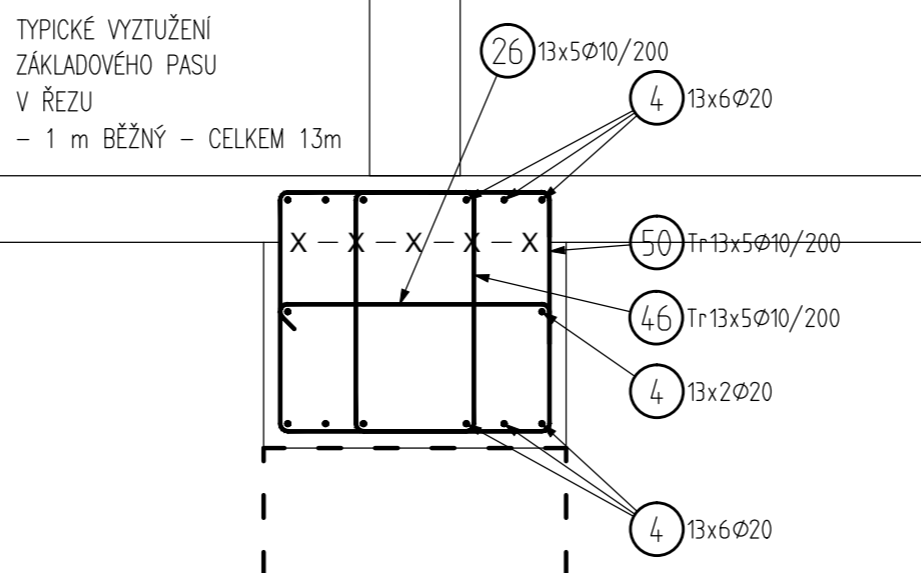
DETAIL 1
M 1:25



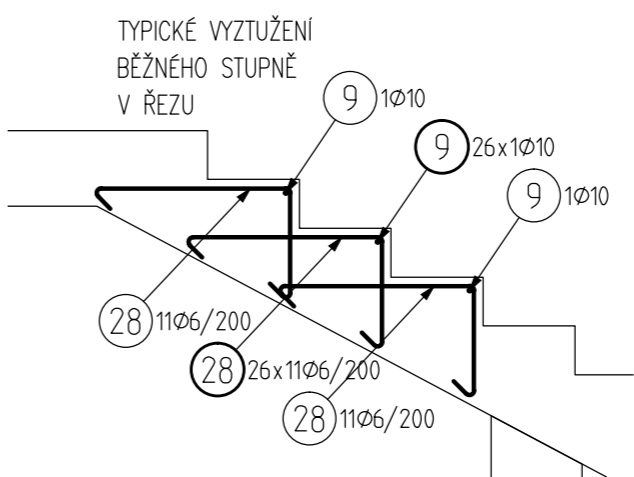
ŘEZ A-A
M 1:25



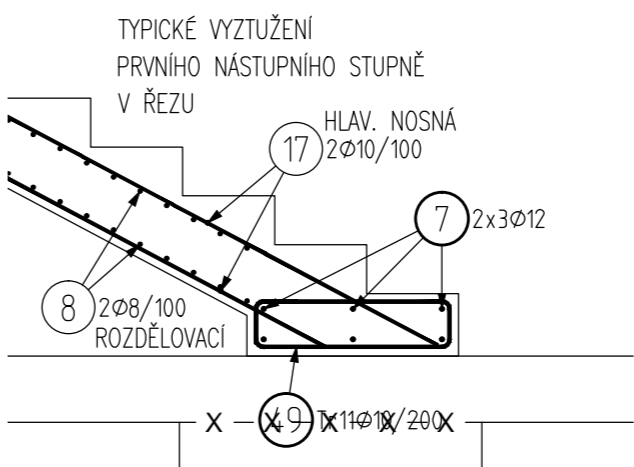
ŘEZ A-A
M 1:25



ŘEZ A-A
M 1:25



ŘEZ A-A
M 1:25



PŘEDMĚTEM VÝKRESU JE SCHÉMA VÝZTUŽE, KTERÉ MÁ SLOUŽIT JAKO PODKLAD
PRO ZPRACOVÁNÍ DÍLENSKÉ DOKUMENTACE - VÝKRESŮ VÝZTUŽE.
V ŽÁDNÉM PŘÍPADĚ NELZE TUTO DOKUMENTACI POVAŽOVAT ZA DÍLENSKOU
A NELZE PODLE NÍ STAVĚT!!!

PRACOVNÍ VERZE

OZN.	POPIS REVIZE	AUTOR	DATUM
± 0.000 = 209,720 m n. m.			
NÁZEV AKCE: Rekonstrukce výpravní budovy v žst. Praha hl.n.		ADRESA STAVBY: Wilsonova 300/8, 120 00 Praha 2 SO 01 - Rekonstrukce objektu	
INVESTOR: SPRÁVA ŽELEZNIC Správa železnic, státní organizace Díazděná 1003/7, 110 00 Praha 1 IČ: 70994234 DIČ: CZ70994234		Č. ZAKÁZKY: 2020-006 DATUM: 07/2021	PARÉ:
GENERÁLNÍ PROJEKTANT: >TAT DigiTry Art Technologies s.r.o. Davidkova 675/76, 128 00 Praha 8 - Libeň IČ: 01930249		HLAVNÍ PROJEKTANT: Ing. Martin Hulan	
PROJEKTANT ČÁSTI: První statická s.r.o. Boleslavova 27/36, 140 00 Praha 4 - Nusle IČ: 27904164 DIČ: CZ27904164		ZODPOVĚDNÝ PROJEKTANT ČÁSTI: Ing. Radek Štátný Ph.D. VYPRACOVAL:	
STUPĚN: Dokumentace pro provádění stavby		DPS	ČÁST: B00 - Stavebné konstrukční řešení
NÁZEV PŘÍLOHY: SCHODIŠTĚ - OSA O SCHÉMA VYZTUŽENÍ		INDEX ČÁSTI: D.1.2 FORMÁT: 6xA4	REVIZE: -- MĚŘÍTKO: 1:50 Č. PŘÍLOHY: 05